

Rinn Stadtwelt

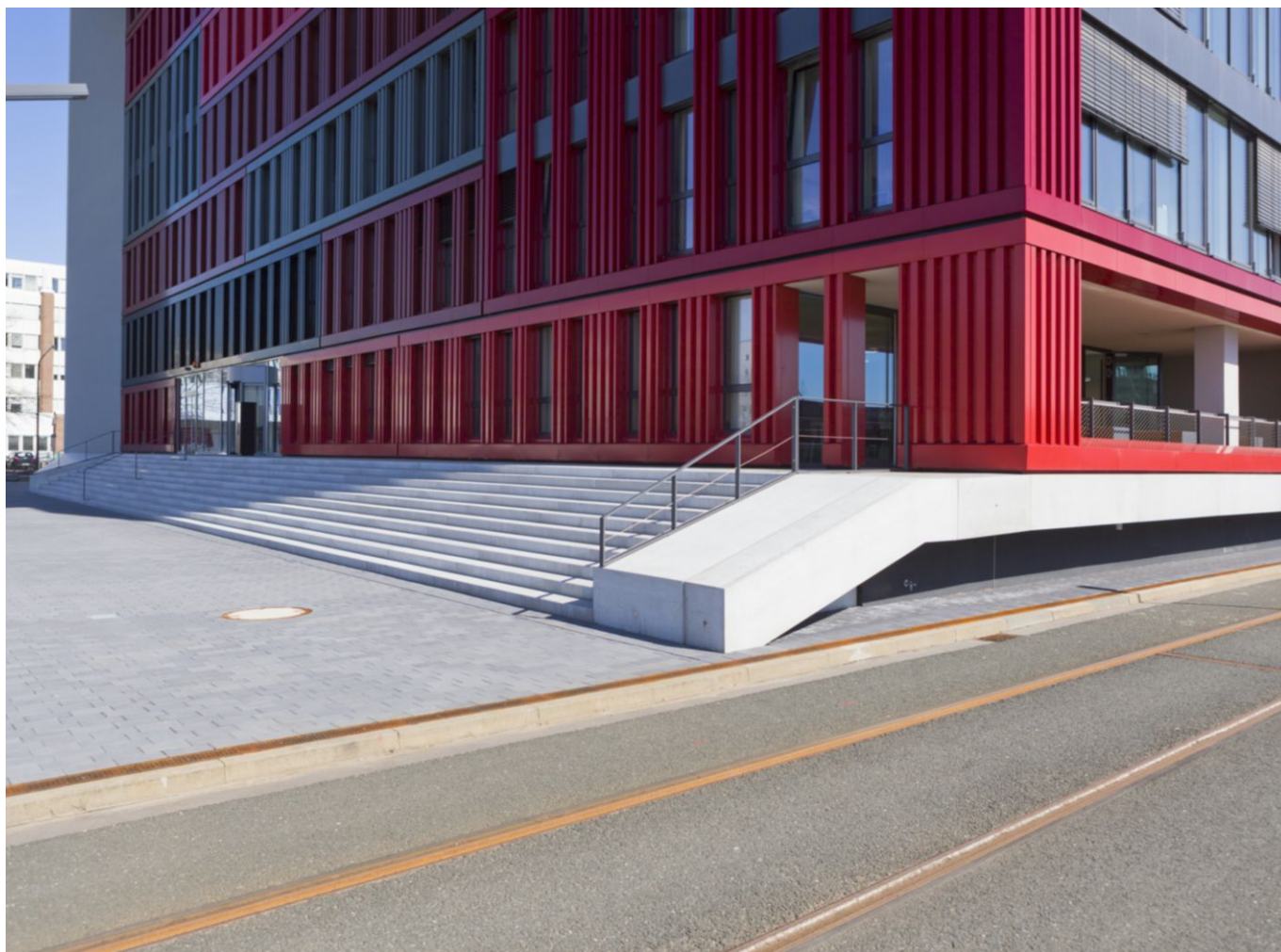
Objektbericht

Bürogebäude Lindleystraße, Frankfurt | 2013

The Rinn logo consists of the word "RINN" in a bold, white, sans-serif font, enclosed within a yellow rectangular border with a thin red inner line. The logo is positioned in the lower right quadrant of the image, partially overlapping the building's facade and the stairs.

RINN

Den Anfang
macht ein guter Stein.



OBJEKT

Bürogebäude Lindleystraße, Frankfurt

AUFTRAGGEBER

G & P Grundstücksentwicklung

Frankfurter Str. 1-5

Eschborn

PLANUNG

Meixner-Schlüter-Wendt

Fischerfeldstr. 13

Frankfurt

FLÄCHE

ca. 540 qm Bodenbeläge

PRODUKTE

Blockstufen in Sichtbeton;

diverse Fertigteile (Winkelstützwände) in

Sichtbeton;

Siliton Pflaster Anthrazit;

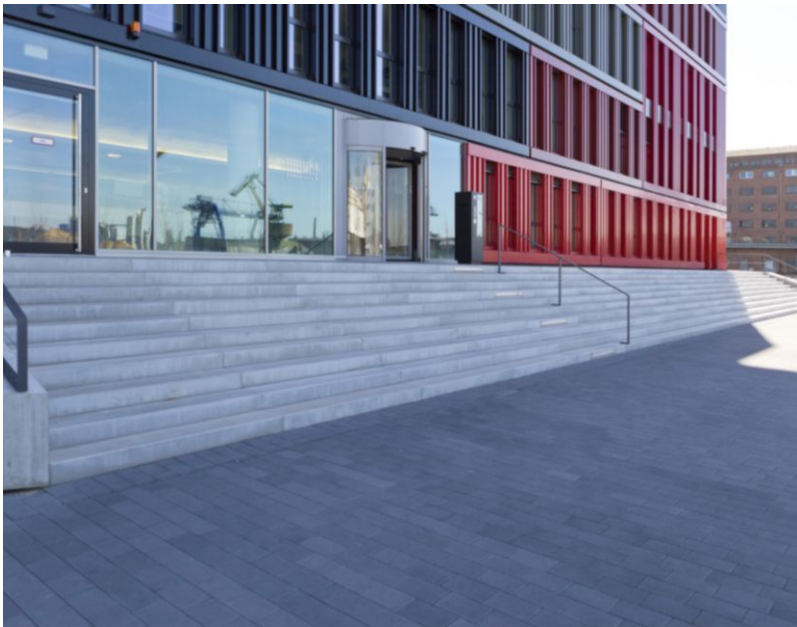
Magnum Platten 60/30/12 cm Grau

Frankfurts große Bedeutung als Hafenstadt für die Region spiegelt sich auch im Design des Bürogebäudes in der Lindleystraße 8-11 wieder: Das "Dock 2.0". An einer freien Stelle in Wassernähe am Osthafen wurde das Gebäude errichtet, das an die Container im Hafen erinnert und das Gebiet aufwertet. Besonders Kreative und Multimedia-Unternehmen schätzen das neue, innovative Bürogebäude, das Hafen und Stadt verkörpert.

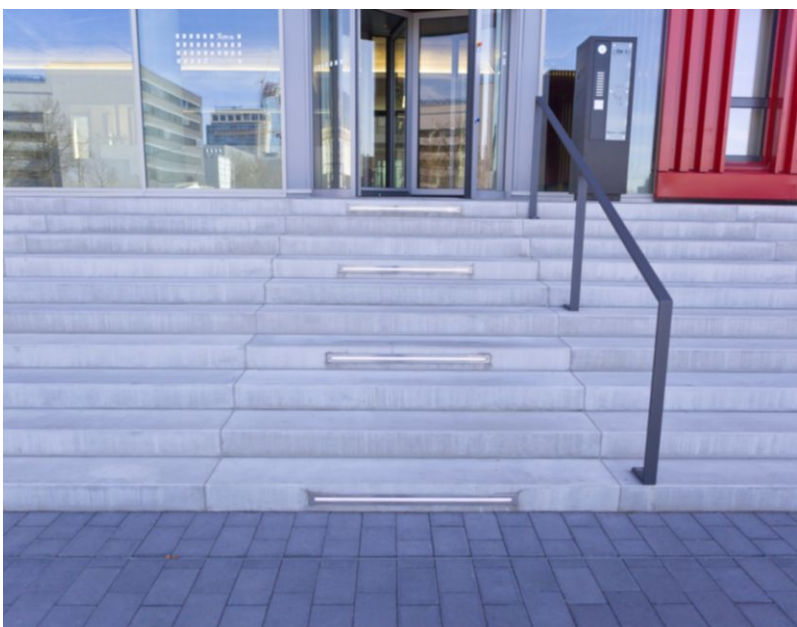
Die Blockstufen von Rinn führen in den Eingang des "Containers", die Betonfertigteile bilden einen Teil der unteren Außenfassade und harmonisieren mit den gewählten Bodenbelägen in Anthrazit und Grau. Durch vorherrschende Grau-Töne der gewählten Materialien, kann sich das Bürogebäude farblich entfalten und bildet in Rot einen Kontrast.



Rinn Techniker und Ingenieure unterstützen beim Bau von Fertigteilen und Maßanfertigung und sind von der Idee bis zur Auslieferung beteiligt. Die kreative Umsetzung erfolgt über LV-Textvorschläge, Versetztechniken, Aufmaße und CAD Werkpläne... bis die Idee Wirklichkeit geworden ist. So auch bei den Betonteilen des Lindleygebäudes.



Das graue Pflaster gibt dem Gebäude mit roten Akzenten einen harmonischen und ruhigen Untergrund.



Die modernen Lichtelemente der Treppenanlage in Sichtbeton Grau erleichtern den Aufstieg im Dunklen.



Den Anfang macht ein guter Stein.

Rinn Beton- und Naturstein

Rodheimer Straße 83
35452 Heuchelheim
Telefon: 0641 6009-0
Fax: 0641 6009-111

Bürgeler Straße 5
07646 Stadtroda
Telefon: 036428 448-0
Fax: 036428 448-19

www.rinn.net
info@rinn.net

Teflon® ist eine eingetragene Marke von E.I. du Pont de Nemours and Company und wird unter Lizenz von Rinn Beton- und Naturstein GmbH & Co. KG verwendet. Anchor Wall Systems®, das Anchor-Logo, das 'A'-Anker-Logo, Windsor®, Bayfield® und Vertica® sind Markenzeichen der Anchor Wall Systems, Inc. Die Produkte werden in Deutschland von Rinn Beton- und Naturstein GmbH & Co. KG in Lizenz gefertigt und vertrieben.

Rinn-Prospekt 10/15 - Maß-, Material- und Formänderungen, die dem Fortschritt dienen, sind vorbehalten. So auch bei Verlegeempfehlungen. Farbabweichungen können produktionsbedingt vorkommen und geben dem Belag einen natürlichen Charakter. Bei Nachbestellungen können wir für Farbgleichheit nicht garantieren. Bei Druckfehlern keine Haftung.