

Siliton Kombiform

12 cm - 04



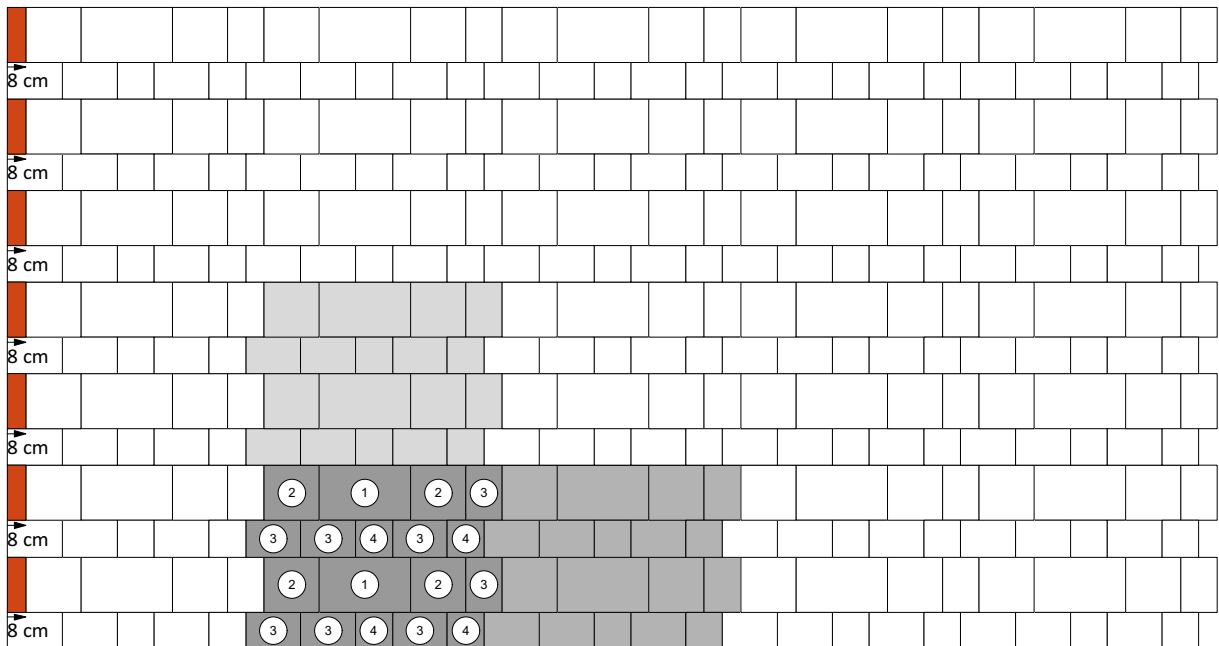
Den Anfang
macht ein guter Stein.

Verlegeart

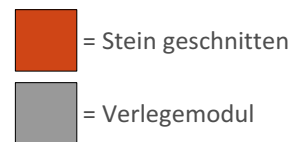
Reihenverband

Produkt/System

Magnum Siliton mit static Verschiebeschutz

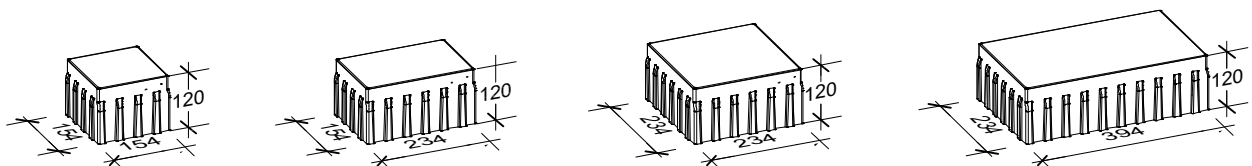


Maßstab = 1:33



Bedarf pro m ²	2,4 Steine 40 x 24 x 12 cm = 23,08%, 4,81 Steine 24 x 24 x 12 cm = 27,70%, 9,62 Steine 24 x 16 x 12 cm = 36,92%, 4,81 Steine 16 x 16 x 12 cm = 12,31%
Anfangsstein pro m	---
Rastermaß	40 x 24 x 12 cm, 24 x 24 x 12 cm, 24 x 16 x 12 cm, 16 x 16 x 12 cm
Besonderheit	nur lagenweise erhältlich, Kreuzfugen vermeiden, Steinversatz im 4 cm Raster, Kombiform mit 4 Formaten

Steinmaß (in mm)



TIPP

Weitere Details zum Verlegen und Pflegen >>> www.rinn.net

Rinn Beton- und Naturstein · Info-Hotline Heuchelheim 0800 7466800