

# Rechteck/Quadrat

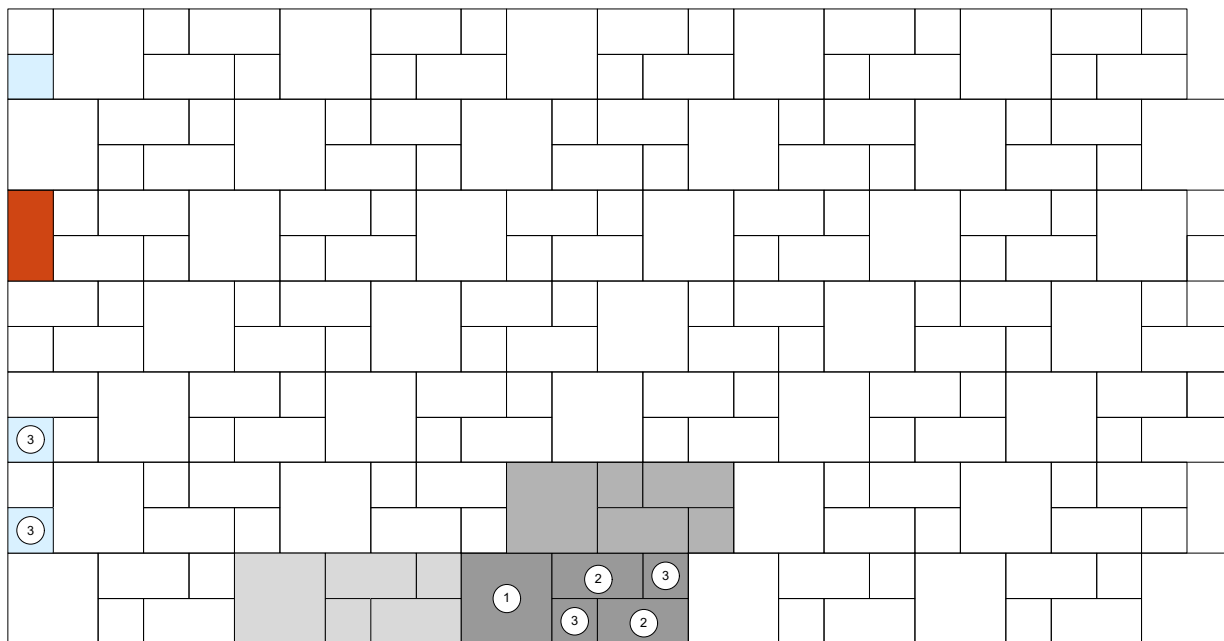
## 8 cm - 08



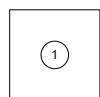
Den Anfang  
macht ein guter Stein.

Verlegeart **Blockverband**

Produkt/System **Rechteck/Quadrat**



Maßstab = 1:50



60 x 60 cm



60 x 30 cm



30 x 30 cm



= Anfangsstein



= Verlegemodul

Bedarf pro m<sup>2</sup>

1,11 Steine 60 x 60 x 8 cm = 40%, 2,22 Steine 60 x 30 x 8 cm = 40%,  
2,22 Steine 30 x 30 x 8 cm = 20%

Anfangsstein pro m

---

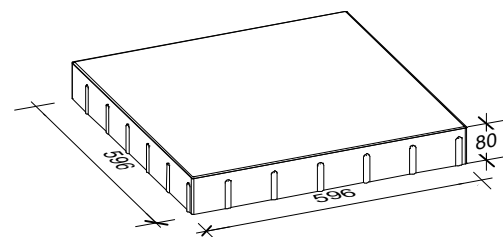
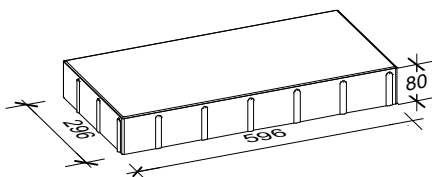
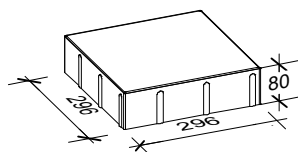
Rastermaß

60 x 60 x 8 cm, 60 x 30 x 8 cm, 30 x 30 x 8 cm

Besonderheit

jeweils nur lagenweise erhältlich, Kreuzfugen vermeiden

Steinmaß (in mm)



TIPP

Weitere Details zum Verlegen und Pflegen >>> [www.rinn.net](http://www.rinn.net)

Rinn Beton- und Naturstein · Info-Hotline Heuchelheim 0800 7466800