

Oben:
Die Scona Mauerabdeckung in 30 cm Breite ergänzt das neue Mauersystem hervorragend. Die Wassernase an beiden Längsseiten schützt die Mauer vor dem Eindringen von Wasser.

Produkt: Scona Mauer
Format: 60 x 20 x 12,5 cm
(Normalstein)
Farbe: rinnit Basalt

Scona Mauer

Charakteristik

Scona ist ein Mauersystem mit hochwertiger rinnit Oberfläche passend zu moderner Architektur. Es eignet sich zum Bau von freistehenden Mauern bis 125 cm oder zur Hangbefestigung bis 75 cm Höhe. Aufgrund der verfügbaren Steinformate lässt sich die Mauer im Halb- oder Drittelverband aufbauen. Abdecksteine, passende Mauerabdeckungen und die Kombinierbarkeit mit Pfeilern in rinnit Basalt runden das Mauersystem ab. Durch die gleichmäßige Oberfläche, das exakte Fugenbild und die geringe Schichthöhe von 12,5 cm wird eine sehr moderne Optik der Mauer erzielt.

Eigenschaften

- Für Grundstückseinfriedungen geeignet
- Hochwertige rinnit Oberfläche
- Langes Steinformat mit geraden Kanten
- Geschlossene und gleichmäßige Optik
- Exakte Fugen durch Verwendung von Fugenkreuzen
- Aufbau freistehend bis 125 cm Höhe, mit Hinterfüllung bis 75 cm (verklebt)
- Gestaltung im Halbverband oder im Drittelverband möglich
- Maßgenaue Steinhöhe +/- 1 mm
- Mitgeliefertes Einbauset erleichtert den Aufbau

Das Rinn Extra: passende Pfeiler und Mauerabdeckungen.

Passende Pfeiler (30 x 30 cm) und Mauerabdeckungen in rinnit Basalt sorgen für gestalterischen Spielraum beim Bau von Ecklösungen oder zum Anbringen von Toren und Zäunen.



Technische Daten

Norm: DIN EN 13198

Moderne, gleichmäßige Optik durch hochwertige rinnit Oberfläche und exaktes Fugenbild

Steinhöhe +/- 1 mm

Steinbedarf:

13,33 St./m² (60 x 20 cm)

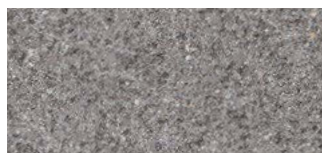
■ Produkte aus dem Standard-sortiment sind in den angegebenen Formaten und Farben ab Lager lieferbar.

Abmessungen

Länge	Breite	Rastermaß		Gewicht	Bedarf					rinnit Basalt
		Höhe								
cm	cm	cm		kg	Stück					
60	20	12,5		36	13,33/m ²	Normalstein 1				■
60	20	12,5		36	-	Kombistein 2				■
40	20	12,5		24	-	Kombistein 3				■
20	20	12,5		12	-	Kombistein 4				■
60	20	12,5		36	-	Abdeckstein 5				■
100	30	6		125	-	Mauer-abdeckung 12				■
100	30	6		125	-	Abdeckung Kopf 13				■
40,3	20	12,5				Pfeilerstein 6				■
30	30	70				Pfeiler				■
30	30	85				Pfeiler				■
30	30	100				Pfeiler				■
30	30	120				Pfeiler				■
30	30	140				Pfeiler				■
30	30	150				Pfeiler				■
30	30	170				Pfeiler				■
30	30	180				Pfeiler				■
30	30	200				Pfeiler				■
30	30	220				Pfeiler Maßanf.				■

Bitte beachten: Hangbefestigungssysteme > 150 cm Höhe sind in den meisten Bundesländern genehmigungspflichtig. Erkundigen Sie sich bei Ihrem zuständigen Bauamt nach den rechtlichen Vorschriften.

Farben und Oberflächen/Standardsortiment



rinnit Basalt



Die Mauersteine werden mit einem speziellen Kleber und Fugenkreuzen geliefert.

Formate in cm

Normalstein 1
60 x 20 x 12,5 cm



Scona Mauer rinnit Basalt

Abdeckstein 5
60 x 20 x 12,5 cm



Kombistein 2
60 x 20 x 12,5 cm



Kombistein 3
40 x 20 x 12,5 cm



Kombistein 4
20 x 20 x 12,5 cm



Mauerabdeckung 12
100 x 30 x 6 cm



Abdeckung Kopf 13
100 x 30 x 6 cm

