



Objekt: Friedhof in Launsbach
 Produkt: Urnenstele, einseitige
 Belegung
 Farbe: rinnit Platin schwarz



Oben:
 Urnenstele, beidseitige Belegung
 Farbe: rinnit Basalt



Unten:
 Verschlussplatte Naturstein
 Farbe: Multicolor Rot poliert

Urnenstele

Charakteristik

Die Urnenstele ist ein ansprechendes Gestaltungselement in Form einer Säule und mit Kammerverschlussplatten aus Betonwerk- bzw. Natursteinmaterial. Die Verschlussplatten werden durch ein Verbindungsmittel aus Edelstahl fixiert und mit bronzefarbenen Schmuckabdeckungen versehen.

Urnenstelen können ein- oder beidseitig belegbar hergestellt werden. Pro Ebene können bis zu drei Schmuckurnen aufgenommen werden. Die beidseitig belegbare Urnenstele bietet auf der einen Seite Raum für zwei Urnen mittlerer Größe und auf der gegenüberliegenden Seite Raum für eine Schmuckurne.

Aufbau

Der Aufbau der Stele als Einzel- bzw. Doppelkammer erfolgt in Einzelaufstellung oder in Gruppen, auch paarweise mit Abstand und eingezogenen Ablageböden. Die Urnenstele endet in einem Fundamentstück, das beim Einbau entweder in zuvor gesetzte Fundamentschalen oder in ein örtlich vorbereitetes Köcherfundament versetzt wird.

Der Platzbedarf ist ein wichtiges Kriterium der Planung.

Eine Urnenstele benötigt eine Stellfläche von 0,33 m².

Die Aufstellung erfolgt in örtlich vorbereiteten Köcherfundamenten oder – besonders rationell – in zuvor errichteten Fundamentschalen für Einzelstelen oder Stelengruppen, die anschließend mit Beton verfüllt werden.

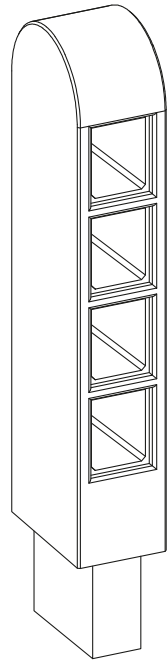
Eigenschaften

- Monolithisches Element
- Leichte Pflege
- Beidseitig belegbar
- Beliebig erweiterbar

Technische Daten

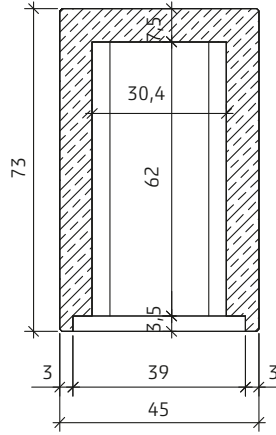
Abmessungen in cm

Urnenstele

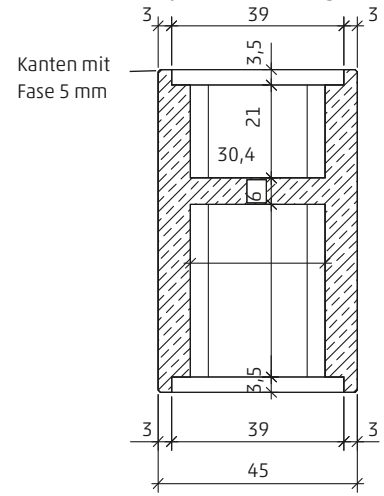


Gewicht 1.600 kg

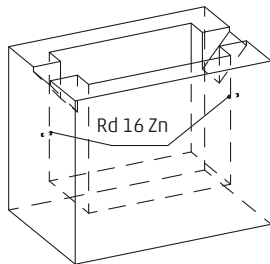
Draufsicht
Einseitige Urnenstele



Draufsicht
Beidseitige Urnenstele,
asymmetrische Teilung

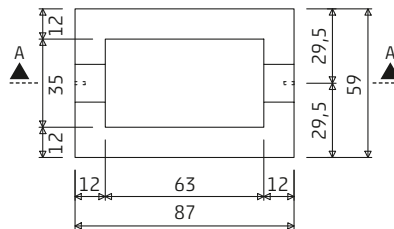


Einzelfundamentschale

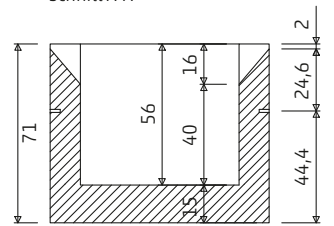


Gewicht 580 kg

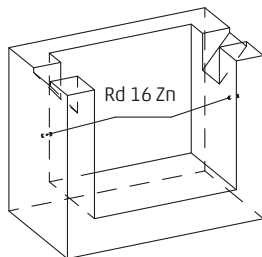
Draufsicht



Schnitt A-A

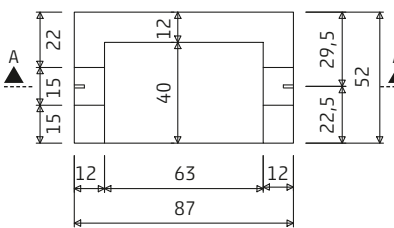


Endfundamentschale

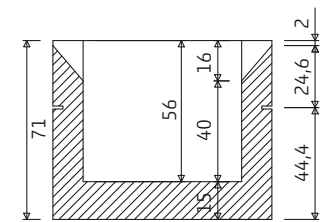


Gewicht 435 kg

Draufsicht



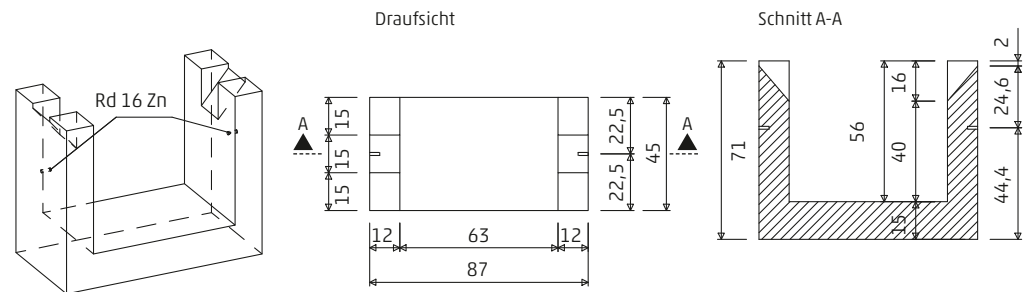
Schnitt A-A



Technische Daten

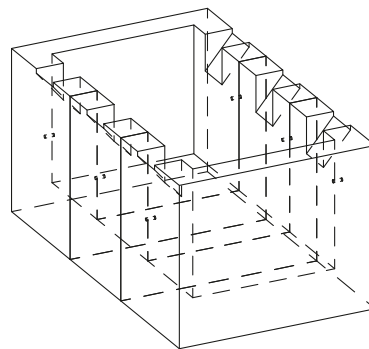
Abmessungen in cm

Mittelfundamentschale

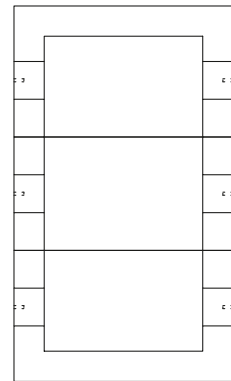


Gewicht 285 kg

Beispiel für 3 Urnenstelen nebeneinander, bestehend aus zwei End- und einer Mittelfundamentschale, i.d.R. betongrau



Draufsicht



Farben können aus dem nube System gewählt werden sowie aus dem erweiterten Farbangebot für Großobjekte oder individuell auf Wunsch gefertigt werden. Die Farbkarten auf Seite 479 des aktuellen Planungshandbuchs geben Ihnen eine Übersicht.

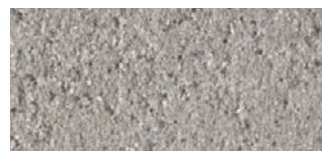
Standardsortiment



rinnit Basalt



rinnit Rotgranit



rinnit Platin mittel



rinnit Platin schwarz